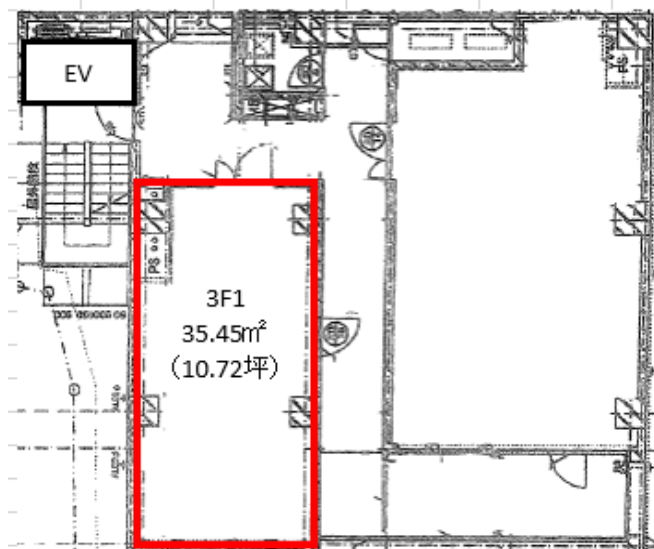


ニューガイア渡辺通BLDG.

【物件概要】

- ◆物件名:ニューガイア渡辺通BLDG.
- ◆物件種目:事務所・店舗
- ◆所在地:福岡市中央区渡辺通2丁目9-9
- ◆交通:福岡市営地下鉄線「薬院」駅徒歩4分
- ◆構造:鉄筋コンクリート造
- ◆規模:地上7階建
- ◆竣工:2012年(平成24年)1月
- ◆契約期間:2年
- ◆主な設備:EV



※現況を優先とします。



地下鉄「渡辺通」「薬院」駅、
西鉄電車「薬院」駅、西鉄
バス「渡辺通1丁目」停ま
でいずれも徒歩5分圏内で
利便性良！！

ニューガイア渡辺通BLDG.

ONGSASA薬院で
駐車場確保可

1~3F飲食店舗
4~7F店舗・事務所
現在イタリア料理店営業中
お隣は和食の店です

満室御礼

国土交通大臣(1)第009197号

株式会社ニューガイア

担当 管理営業課 溝口

福岡本部

TEL 092-718-0157

FAX 092-718-0158

〒810-0001

福岡市中央区天神三丁目10番30号
オフィスニューガイア天神8F